



D20NX / D25NX / D30NX / D33NX / D35NX
D20NXP / D25NXP / D30NXP / D30NXP / D35NXP

АВТОПОГРУЗЧИКИ СЕРИИ NX

Дизельные, г/п от 2.0 до 3.5 тонн



Всё изменилось. Новый NX меняет правила игры.

Попробуйте полностью обновлённую серию NX

Новая серия NX предлагает выдающуюся мощность, выносливость и комфорт и удовлетворяет потребности клиентов в высокой производительности и удобстве работы в различных промышленных применениях.

НОВЫЙ СТИЛЬНЫЙ ДИЗАЙН

- Применение **Нового Стиля Doosan**, позволило создать уникальный облик машины.

МОЩНЫЕ ХАРАКТЕРИСТИКИ

- Сочетание мощного двигателя с прочной ходовой системой позволило обеспечить способность преодоления наклона в **25%** с грузом.
- С оптимизированной гидравлической системой Doosan, NX обладает непревзойдёнными скоростями хода/подъёма



ЗАМЕЧАТЕЛЬНАЯ ВЫНОСЛИВОСТЬ

- **Новая форма противовеса** понизила расположение центра тяжести машины и позволила снизить шум, вибрации и нагрев.
- Ёмкость системы охлаждения повышена за счёт оптимизации воздушного потока из моторного отсека и формы противовеса.
- Конструкция защитной крыши с защитой от пыли и воздушный фильтр с двойным элементом позволили удлинить интервалы обслуживания и гарантировать долговечность двигателя.
- Более жёсткая мачта сделала работу более устойчивой.

ОТЛИЧНЫЙ КОМФОРТ ОПЕРАТОРА

- Пространство для ног расширено примерно на **30%** по сравнению с предыдущей моделью.
- Улучшены высота и угол наклона педалей акселератора и тормоза для снижения напряжения колен.
- Компактный руль позволяет управлять быстро и без напряжения кистей рук.
- Обзор сквозь мачту улучшен за счёт лучшей укладки шлангов и цепей.
- Обзор вперёд/назад улучшен за счёт усовершенствования компоновки кабины FCU и формы противовеса.

Мощные Характеристики

Сочетание мощного двигателя с выносивой трансмиссией и ведущим мостом повысило рабочие качества и обеспечило лучшую производительность в различных применениях.

Противовес

Новое распределение веса противовеса повысило устойчивость погрузчика. Пониженный центр тяжести позволил повысить грузоподъемность на высоте и способность преодоления уклонов.



Модель NXP
Дизельные двигатели Yanmar
4TNE98 (3.3 л) / 4TNE94L (3.0 л)

Эти дизельные двигатели Yanmar объемом 3,0л / 3,3л разработаны для промышленного применения и обеспечивают высокий вращающий момент при низких оборотах. Они обеспечивают отличный разгон, ход и тягу на уклонах, а также удовлетворяют стандартам Euro Stage IIIA и EPA Tier III.

Модель NX
Дизельный двигатель Weichai
WP3.2 (3.2 л)



Дизельный двигатель Weichai имеет оптимальное соотношение момента и оборотов и обеспечивает погрузчику максимальные рабочие характеристики на рампах и при подъеме грузов.



Мощное Преодоление Наклона

С мощным двигателем, ходовой системой и новой формой противовеса, способность преодоления уклона легко достигла 25%.

Угол преодоления наклона. (@1.6 км/ч, с грузом, для 3.0 т погрузчика)



Высокая Остаточная Грузоподъемность

NX способен поднимать на ту же высоту на 10% больший вес, благодаря новой конструкции противовеса и мощной гидравлической системе. Поэтому он пригоден для работы с высокими стеллажами.



Отличная Устойчивость

Новый противовес понизил центр тяжести, что улучшило остаточную грузоподъемность. Погрузчик серии NX способен работать с тяжёлыми грузами на высоте.

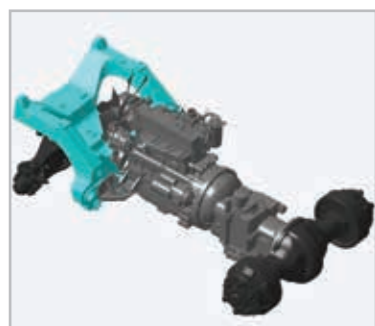


Высокие Скорости Подъёма / Опускания

Параметры шестеренного насоса и регулирующего клапана мачты оптимизированы для повышения скоростей подъёма / опускания, что делает работу более производительной.

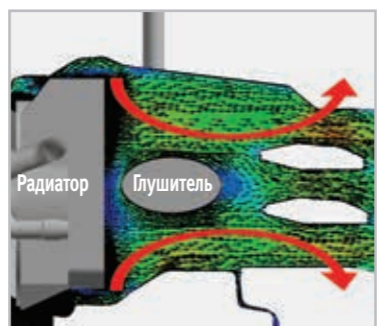
Долговечная работа гарантирована

Погрузчики серии NX имеют продвинутую конструкцию снижающую шум, вибрации, нагрев, засасывание пыли, что обеспечивает долговечность основных компонентов. Усовершенствованная конструкция и дополнительные опции гарантируют NX надёжную работу в самых тяжёлых условиях.



Противовес

Вибрации вызывают множество проблем. В погрузчиках серии NX двигатель смонтирован на противовесе, который эффективно подавляет вибрации и шум. Это продлевает срок службы компонентов и помогает сократить утечки.



Оптимальный Поток Воздуха

Воздушный поток оптимизирован за счёт лучшего расположения глушителя, увеличению зазора между компонентами и внутреннего пространства противовеса. Это позволило выровнять поток воздуха и улучшить характеристики охлаждения.



Прочная Мачта

Рёбра жёсткости (I-образные каналы) повышают жёсткость мачты и боковую устойчивость. Каретка с шестью роликами имеет достаточную прочность для работы с широкими и длинными грузами.



Пылезащитная Конструкция

Закрытые снизу стойки защитной крыши полностью исключают проникновение пыли снизу.



Двойной Воздушный Фильтр

Воздушный фильтр с двойным элементом защищает двигатель от проникновения пыли, что обеспечивает его долговечность. Является стандартным для модели NX Plus.

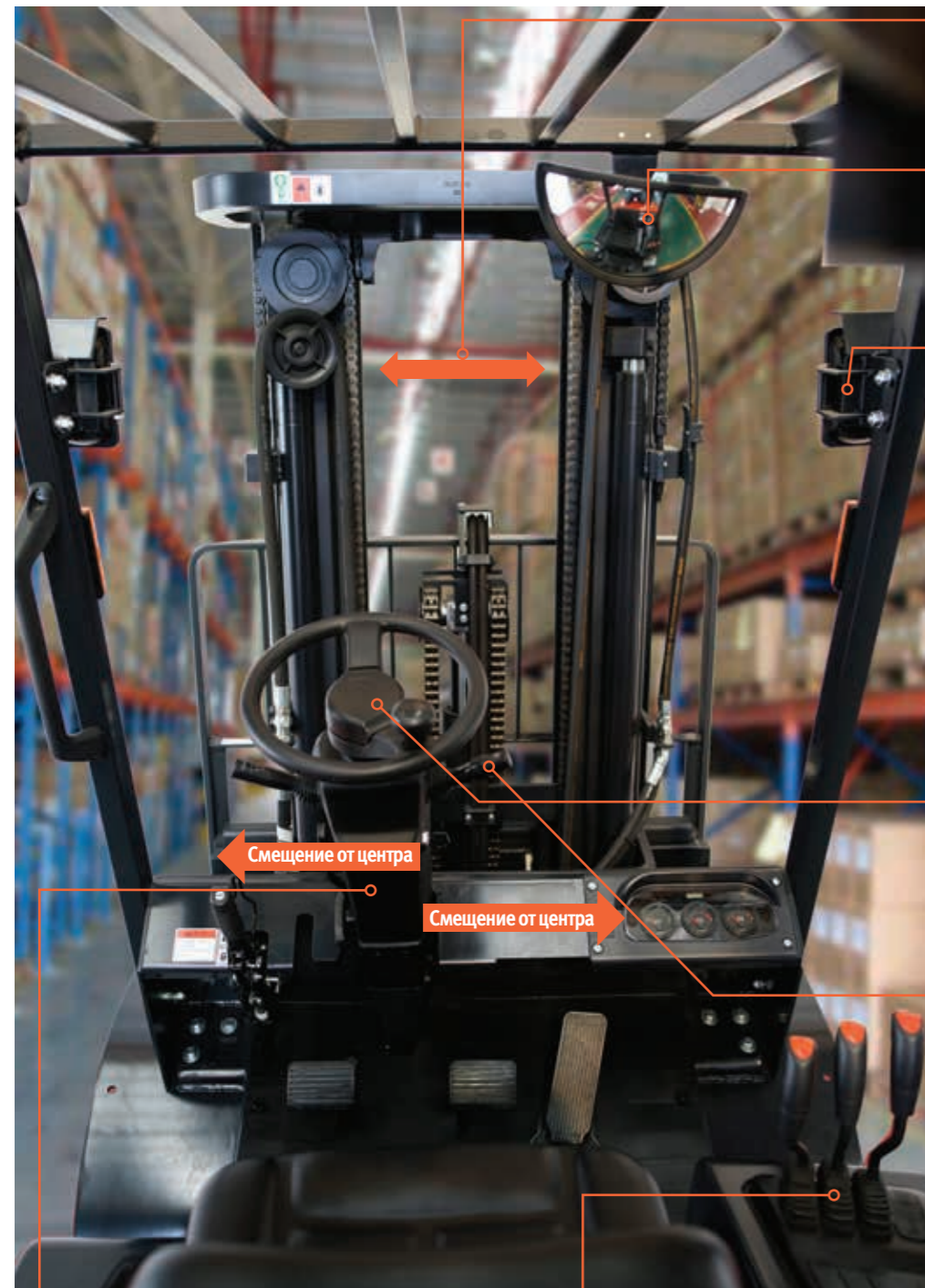


Предварительный Фильтр (Опция)

В пыльных условиях этот фильтр предварительно очищает воздух от грубых частиц пыли, чем удлиняет срок службы основного фильтра.

Комфорт Оператора

Просторный и эргономичный отсек оператора снижает утомляемость оператора и обеспечивает более высокий уровень комфорта и безопасности работы.



Рулевая Колонка и Приборная Панель

Рулевая колонка смещена влево от центра для более удобной позиции. Приборная панель смещена вправо для лучшего обзора.

Рычаги Гидравлики На Капоте

- Размещённые на капоте рычаги управления гидравликой реально снижают утомляемость оператора, благодаря удобной компоновке.
- NX : На Капоте
- NXP : На Панели

Широкообзорная Мачта

Аккуратная укладка шлангов и цепей обеспечивает широкий обзор.

Панорамное Зеркало

Панорамное зеркало обеспечивает хороший обзор назад и повышает безопасность.

Светодиодные Лампы

Долговечные и яркие светодиодные лампы оборудуются как стандарт.



Компактный Руль

Компактный руль удобен и снижает утомляемость оператора.

Интегрированный Переключатель Ламп

Переключатели поворотников и рабочих фар интегрированы для удобства работы.



Высота капота :
40 мм



Скос



Улучшенный Обзор Вперёд / Назад

Уменьшение высоты передней панели и формы противовеса улучшило обзор вперёд и назад и повысило безопасность работы



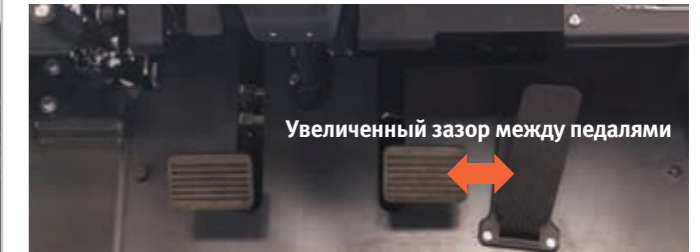
Больше места для коленей

Меньший угол наклона педалей

Цилиндр Наклона

Больше Пространство Для Ног

Пространство для коленей расширено и цилиндры наклона спрятаны под полом, что увеличило пространство для ног. Углы наклона педалей акселератора и тормоза уменьшены, а зазоры между ними увеличены для уменьшения утомляемости коленей.



Увеличенный зазор между педалями



Рулевая Колонка с Регулировкой Наклона

Угол наклона рулевой колонки может регулироваться в широком диапазоне, обеспечивая оптимальную позицию оператора.



Увеличенный Угол Поворота Колёс

Радиус поворота уменьшен за счёт увеличения угла поворота колёс. Это повысило способность маневрировать в узких пространствах.

Повышенная Безопасность

Погрузчики NX оснащены различными устройствами безопасности. Они предупреждают происшествия и обеспечивают безопасность сотрудников.



Большой Поручень

За большой поручень удобнее ухватиться, что делает безопасной посадку в кабину.



Нескользящее Покрытие

Широкая нескользящая подножка также повышает безопасность посадки в кабину.



Перенос Цилиндров Наклона

Цилиндры наклона перенесли с поверхности под пол, что исключило опасность падения оператора.



OSS* (Система Контроля Оператора)

Система OSS блокирует любые движения погрузчика при отсутствии оператора на сиденье.

- 1 Сигнализирует о покидании оператором сиденья без активации стояночного тормоза.
- 2 Сигнализирует о работе с непристёгнутым ремнём безопасности.
- 3 Автоматически останавливает погрузчик при покидании сиденья оператором.



ISO3691* Клапан Блокировки Гидравлики

Если оператор покидает погрузчик или глушит двигатель, эта система автоматически блокирует гидравлические функции подъёма, опускания и наклона.

* только на NXP

Улучшенная Обслуживаемость

Серия NX спроектирована с расчётом на отличную обслуживаемость и может ремонтироваться легче и быстрее.



Короб предохранителей

Для лёгкости обслуживания все предохранители и реле собраны едином коробе.

Съёмные Боковые Панели

Панели легко демонтировать отвинтив болт с ручкой.

Большой Угол Открывания Капота

Большой угол открывания капота облегчает доступ к моторному отсеку.



Цилиндр Капота С Фиксатором

Облегчает обслуживание и повышает безопасность работы под капотом.

Лучшая Обслуживаемость

Мировая Сервисная Сеть

- Головной офис
- Зарубежные офисы и сервисные центры

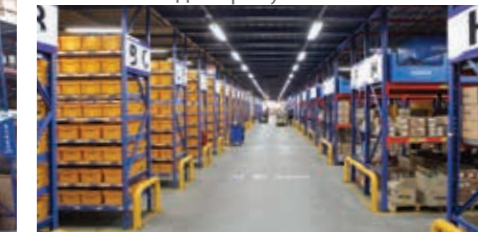


Doosan обеспечивает высококачественный сервис опираясь на свою обширную дилерскую сеть. Где бы вы ни находились, опытные профессионалы всегда готовы помочь вам, обеспечивая максимальную готовность ваших машин.



Оригинальные Запчасти Doosan

Огромный склад снабжает высококачественными запчастями Doosan всю дилерскую сеть.



Основные спецификации

Обозначение Модели		D20NXP	D25NXP	D30NXP	D33NXP	D35NXP	D20NX	D25NX	D30NX	D33NX	D35NX
Грузоподъёмность	кг	2000	2500	3000	3300	3500	2000	2500	3000	3300	3500
Удаление ЦТгр	мм	500	500	500	500	500	500	500	500	500	500
Расстояние от передней оси до спинки вил	мм	477	477	482	487	487	467	467	472	477	477
Колёсная база	мм	1700	1700	1700	1700	1700	1700	1700	1700	1700	1700
Высота сложенной мачты	мм	2045	2045	2045	2045	2045	2045	2045	2045	2045	2045
Свободный ход	мм	150	150	150	150	150	150	150	150	150	150
Высота подъёма (с 2х ступенчатой мачтой STD)	мм	3000	3000	3000	3000	3000	3000	3000	3000	3000	3000
Высота выдвинутой мачты	мм	4247	4247	4247	4252	4252	4247	4247	4247	4252	4252
Высота защитной крыши	мм	2160	2160	2160	2160	2160	2160	2160	2160	2160	2160
Высота сиденья	мм	1185	1185	1185	1185	1185	1185	1185	1185	1185	1185
Габаритная длина	мм	3610	3660	3715	3780	3800	3610	3660	3715	3780	3800
Длина до спинки вил	мм	2560	2610	2665	2730	2750	2560	2610	2665	2730	2750
Габаритная ширина	мм	1290	1290	1290	1290	1290	1290	1290	1290	1290	1290
Радиус поворота	мм	2280	2330	2415	2460	2480	2275	2325	2410	2455	2475

Стандартная Комплектация и Опции

Характеристики	NX	NX Plus	NX Plus	NX Premium
	(Weichai 3.2 л)	(Yanmar 3.0 л)	(Yanmar 3.3 л)	(Yanmar 3.3 л)
Производитель / Тип Двигателя	Weichai WP 3.2	YANMAR 4TNE94L	YANMAR 4TNE98	
Стандарт Эмиссии	Несертиф	Stage IIIA или EPA Tier III		
Тип Трансмиссии	Гидродинам./ Механическая	Автомат		
Противовес				
Колодочные Тормоза с Гидроусилителем				
Долговечность	NX	NX Plus	NX Plus	NX Premium
	(Weichai 3.2 л)	(Yanmar 3.0 л)	(Yanmar 3.3 л)	(Yanmar 3.3 л)
Мачта с JI-образными Профилями				
Защитная Крыша С Защитой От Пыли				
Двойной Воздушный Фильтр				
Воздушный Фильтр Дональдсона	Нет			
Радиатор Для Тяжёлых работ				
Скоростной Вентилятор				
Предварительный Фильтр				
Вентилируемые Боковые Панели				
Экран Радиатора				
Контроллер Переключения Трансмиссии	Нет			

Комфорт Оператора	NX	NX Plus	NX Plus	NX Premium
	(Weichai 3.2 л)	(Yanmar 3.0 л)	(Yanmar 3.3 л)	(Yanmar 3.3 л)
Рычаги Управления Гидравликой	На Капоте		На Панели	
Простор Для Ног / Удобное Расположение Педалей				
Хороший Обзор Вперёд / Назад				
Светодиодные Комби-фары				
Руль Малого Диаметра				
Большой Поручень Для Посадки				
Нескользкая Подножка				
Панорамное Зеркало				
Интегрированный Переключатель Освещения				
Рулевая Колонка с Регулировкой Наклона				
Рукоятка На Руле				
Модульная Кабина – Типы А, В, С				
Поручень Сзади С Кнопкой Сигнала				
Быстроразъёмные Разъёмы				
Закрытая Кабина С Отопителем				
Вентилятор				

Безопасность	NX	NX Plus	NX Plus	NX Premium
	(Weichai 3.2 л)	(Yanmar 3.0 л)	(Yanmar 3.3 л)	(Yanmar 3.3 л)
Система Контроля Оператора	Нет			
Клапаны Гидравлики с Блокировкой	Нет			
Выключение Двигателя	Нет			
Задняя Фара Безопасности				
Проблесковый Маячок				
Искрогаситель				

Обслуживаемость	NX	NX Plus	NX Plus	NX Premium
	(Weichai 3.2 л)	(Yanmar 3.0 л)	(Yanmar 3.3 л)	(Yanmar 3.3 л)
Большой Угол Открывания Капота				
Короб С Предохранителями и Реле				
Демонтаж Боковых Панелей Без Инструмента				
Цилиндр Капота С Фиксатором				

Стандарт 
Опция 

О Корпорации Doosan

Ценности, обеспечивающие наше будущее

Доверие к людям является тем фундаментом, на котором Doosan построил столетие своего успеха

В течение более чем 100 лет своего существования, компания Doosan всегда ставила на первое место людей, опираясь на нашу философию менеджмента: «Бизнес – это не погоня за прибылью, а оказание помощи людям, чтобы они могли расти». (Покойный Тоо Рунг Парк, Первый председатель). Она продолжает оставаться основой корпоративного развития компании Doosan, глобальная конкурентоспособность которой базируется на самом ценном нашем ресурсе – наших людях.

Doosan Старейшая, Но Самая Динамично Развивающаяся Корейская Компания

Компания Doosan, основанная в 1896 году, является старейшей корейской компанией, однако она претерпела самый динамичный рост за последние 10 лет.

Doosan - Компания, Чей Бизнес Ориентирован На Инфраструктурную Поддержку (ISB)

Более 90% своих продаж компания Doosan произвела в секторе Бизнеса Инфраструктурной Поддержки, в результате энергичной реорганизации бизнес-портфолио с 1998г. В прошлом около 70% нашего бизнеса было сосредоточено на потребительских товарах, однако мы успешно трансформировали наш бизнес DNA в бизнес инфраструктурной поддержки, который формирует и развивает социальную инфраструктуру.

Рост Doosan В Качестве Глобальной Компании

Благодаря своим изделиям и услугам мирового класса, Doosan стал мировым лидером сферы ISB. Это действительно глобальная компания, 50% сотрудников которой работают за пределами Кореи, а внешняя торговля составляет более 60% от общего объёма продаж.



Doosan Infracore – Строительная техника

Приверженность инновациям

Мы остаёмся приверженными внедрению новых технологий и развитию талантливых личностей, что даёт нам возможность эффективно реагировать на быстрые изменения происходящие в 21 веке. Нашей миссией является усиление наших глобальных позиций и достижение статуса глобального лидера в будущем.



Doosan Bobcat – Мини-погрузчик (с двигателем Doosan)

Преданность Своим Потребителям

Мы преданы своим потребителям в обеспечении их первоклассной продукцией и отличным сервисом.



Doosan Heavy – Судовые двигатели



Путь Doosan

Путь Doosan – это наш собственный способ ведения бизнеса; философия и культура, которые ведут нас к тому, чтобы стать «Гордой Глобальной Компанией Doosan».






Наши Обязательства

Doosan ваш партнёр, на которого вы всегда можете положиться. Нашим приоритетом являются наши обязательства перед вами.



Doosan Heavy – Установки опреснения морской воды



-  Производственные Филиалы
-  Филиалы Продаж
-  Складские Центры Запчастей



Doosan Corporation Industrial Vehicle
Сайт: www.doosan-iv.com

ОФИЦИАЛЬНЫЙ ДИСТРИБЬЮТОР

Компания «**Корвет-М**»

Сайт: www.kfork.ru

Телефоны:

Москва: +7 495 649-64-57

Санкт-Петербург: +7 812 614-64-57

для других регионов: +7 800 333-64-57